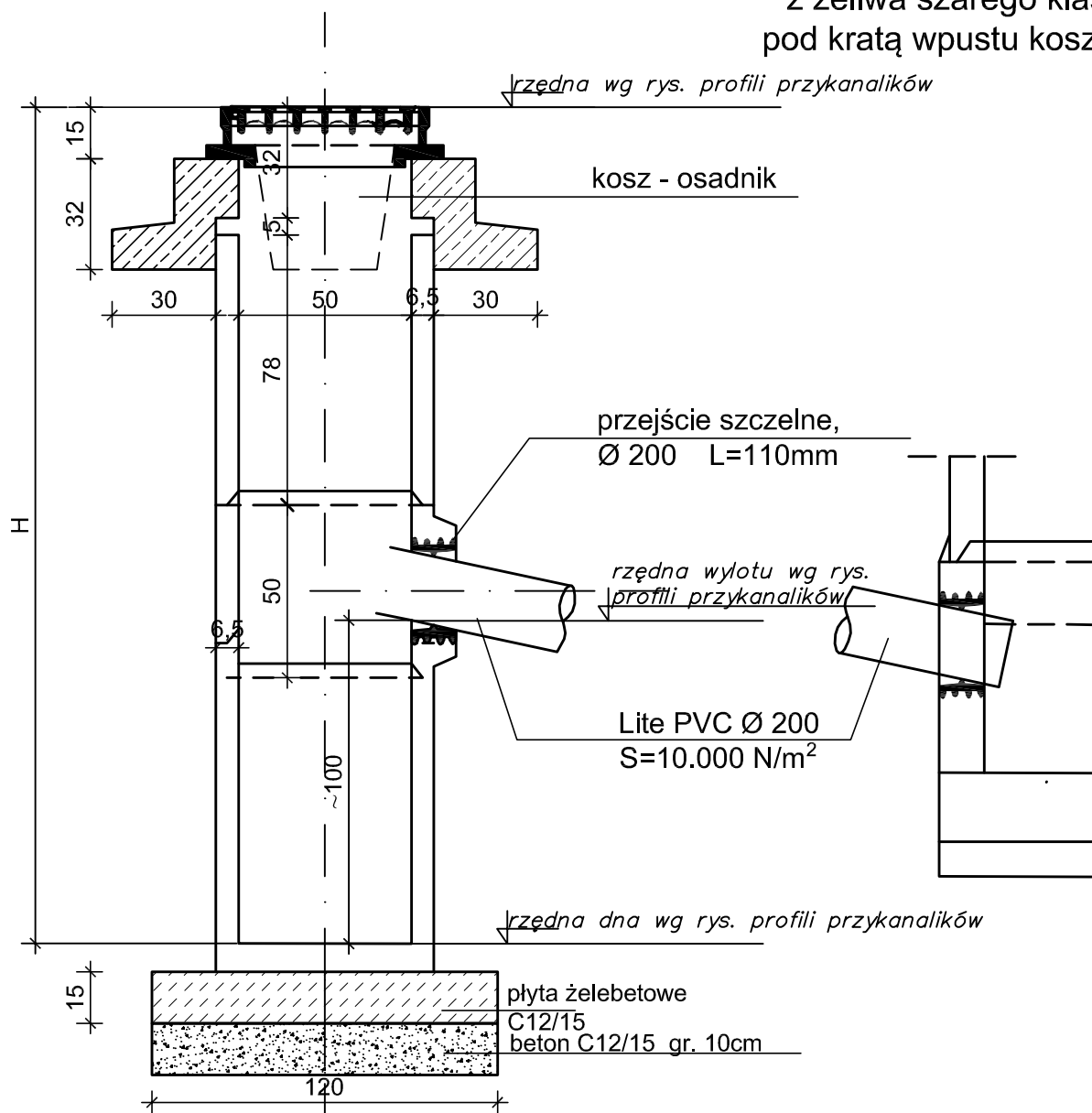


PRZEKRÓJ I-I

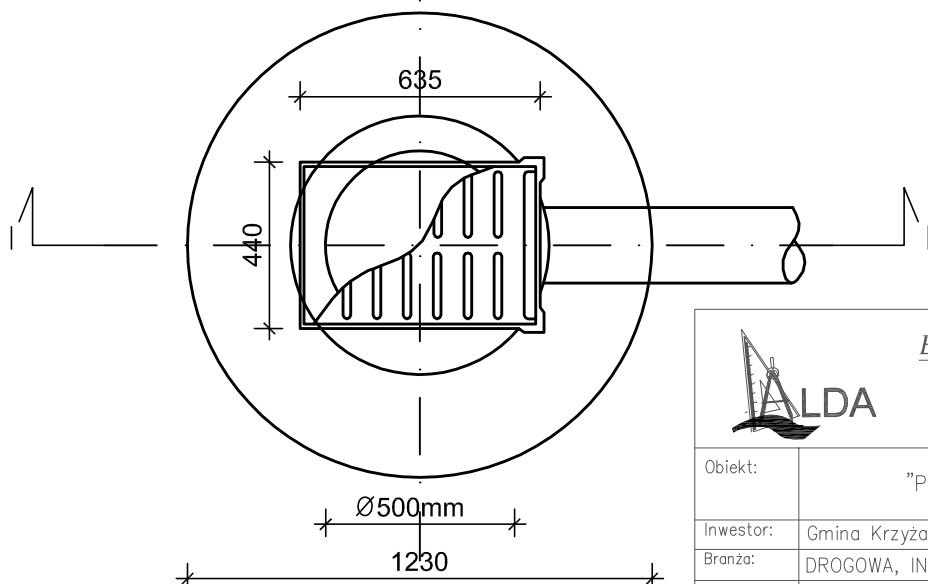
WPUST ULICZNY ŻELIWNY

z żeliwa szarego klasy D400kN
pod kratą wpustu kosz na śmieci

1:20



RZUT POZIOMY



BPU "ALDA"s.c.; Hanna i Janusz Franiczek

Wodzisław Śl.,
ul. Skrzyszowska 39c

Obiekt:	"Przebudowa ul. Piaskowej w Tworkowie"	
Inwestor:	Gmina Krzyżanowice	Rys.Nr
Branża:	DROGOWA, INSTALACYJNA	
Rysunek:	studzienka ściekowa z wpustem jezdniowym	skala: 1:20
Projektant:	mgr inż. Kinga Mlaś upr. bud. SLK/4166/P00D/12	Data: 10.2023